



Unsere **Freizeitbusse im Schwarzwald** – so **vielseitig** wie Sie!

Unsere Busse für ...

... Wanderer

... Radler

... Wintersportler

... und Genießer



© Tourist-Info Seebach

Unsere Busse ...

Keine Frage: Der Schwarzwald zählt zu Deutschlands beliebtesten und – mit 11.100 Quadratkilometern – auch größten Ferienregionen. Wir begleiten Sie unterwegs.

Breitgefächerte Angebote

Die vielfältigen Naturlandschaften, das größte Mittelgebirge Deutschlands, maleische Städte und Ortschaften ziehen vor allem Aktive wie Wanderer, Radfahrer und Wintersportler, aber auch Genießer und Kulturinteressierte an. So unterschiedlich die Interessen sein mögen, eines wollen sie alle: vor Ort möglichst flexibel und

mobil sein. Unsere Busgesellschaften in der Region sorgen mit einem breitgefächerten Angebot an Freizeitbussen dafür, dass Ihre Tour zum Erlebnis wird und Sie sicher und nachhaltig Ihr Ziel erreichen. Einen ersten Überblick bietet Ihnen diese Broschüre. Weiterführende Informationen zu Linien, Tickets und Angeboten finden Sie unter www.bahn.de/schwarzwaldbusse.

... für Wanderer

Zu Fuß lässt sich die Natur immer noch am besten erkunden. Und davon gibt es im Schwarzwald bekanntlich reichlich. Unsere Wanderbusse bringen Sie bei Bedarf bequem zum Ausgangsort Ihrer Tour zurück – oder weiter zum nächsten Ziel.

Wutachschlucht

Ein Beispiel: Die Wutachschlucht. Der „Grand Canyon“ des Schwarzwalds ist mit seinen Felsgalerien, der dichten Vegetation und dem zum Teil reißenden Bachlauf ein besonders beliebtes Wanderrevier. Über rund 14 Kilometer erstreckt sich der Hauptwanderweg von der Schattenmühle über Bad Boll und die Schurhammerhütte bis zur Wutachmühle. Zwischen den Endpunkten verkehrt der Wanderbus Linie 7344 von Südbadenbus. Mit ihm kommen Sie bequem zu Ihrem Ausgangspunkt zurück oder können die Tour unterwegs auch abkürzen. Vielleicht nutzen Sie den Bus auch, um zu Ihrem gewünschten Wanderstartpunkt vorzufahren und marschieren dann ganz entspannt zurück zum Ausgangspunkt. Die Wanderbusse bedienen auch die Wanderparkplätze in Holzschlag, Gündelwangen und Boll.

Lust auf mehr? Die Tour durch die Wutachschlucht lässt sich bei der Schattenmühle durch die wildromantische Lotenbachklamm verlängern. Und im Süden kann man die Schluchtentour mit einer anschließenden Wanderung durch die Gauchachschlucht ergänzen. Der Fluß Gauchach ist ein Nebenarm der Wutach. Gut acht Kilometer sind es hier von der Wutachmühle bis nach Döggingen. Mit dem Zweischluchten-Bus Linie 7260, der die beiden Endpunkte miteinander verbindet, bietet

sich auch hier die Möglichkeit, die Tour flexibel zu planen. Die Wanderbuslinie 7259 von Löffingen/Unadingen zur Schatzenmühle (und zurück) rundet das Freizeitbusangebot vom Norden her ab.

Wutach- und Gauchachschlucht sind natürlich nur Beispiele von zahlreichen Wandergebieten im Schwarzwald. Entdecken Sie darüber hinaus mit dem Wanderbus Linie 7310 das Kleine Wiesental im Südschwarzwald oder tauchen Sie ein in die nahezu unberührten Landschaften des erst 2014 gegründeten Nationalparks Schwarzwald. Auf rund 10.000 Hektar lässt man hier der Wildnis ihren Lauf. Die Naturerlebnislinie 7125 von Südwestbus bringt Sie direkt vom Bahnhof Oppenau beziehungsweise Ottenhöfen zum Nationalparkzentrum Ruheleben.

© Hochschwarzwald
Tourismus GmbH



© Achim Mende/Schwarzwald Tourismus



© Christoph Eberle/Schwarzwald Tourismus

Höchstmaß an Flexibilität

Die Beispiele zeigen: Unsere Wanderbusse bieten Ihnen unterwegs viel Flexibilität. Je nach Linienführung können Sie Wandertouren genau auf Ihre Bedürfnisse abstimmen. Sie sind mit Kindern unterwegs? Dann kürzen Sie längere Strecken ab und fahren mit dem Bus zurück. Auch auf Rundwege sind Sie nicht mehr angewiesen. Am Ziel angekommen, treten Sie ganz ent-

spannt mit dem Bus die Rückfahrt an. Das funktioniert natürlich auch andersherum. Auf den eigenen PKW für die Anreise können Sie mitunter verzichten, denn in der Regel sind die Fahrzeiten der Busse auf Züge und das übrige ÖPNV-Angebot abgestimmt. Ansonsten halten wir auch an einigen der ausgewiesenen Wanderparkplätze. Informieren Sie sich vorab über entsprechende Verbindungen.



© Mesenhol/Quint

© Zweckverband Im Tal der Murg

© Hans-Peter Ziesmer



© Hochschwarzwald Tourismus GmbH

© Zweckverband Im Tal der Murg

Name	Linie	Strecke
Wutachschlucht	SBG 7344 7259	Wutachmühle - Schattenmühle - Holzschlag Löffingen - Schattenmühle - Unadingen
Zwei-Schluchten-Bus	SBG 7260	Döggingen - Wutach - Ewattingen
Kleines Wiesental	SBG 7310	Schopfheim - Tegernau - Haldenhof
Panoramabus	SBG 7270	Triberg - Schönwald - Furtwangen - Thurner
Schluchtensteig	SBG	diverse Linien entlang der Strecke
Albsteig	SBG	diverse Linien entlang der Strecke
Panoramalinie	RVS 7123	Achern - Sasbachwalden - Mummelsee - Hornisgrinde
Naturerlebnislinie	RVS 7125	Oppenau - Ottenhöfen - Mummelsee - Hornisgrinde
Kandelbus	SBG 7205	Denzlingen - Glottertal - Kandel

Dies ist eine Auswahl unserer Wanderbuslinien.



... für Radler

Genussradler oder Mountainbiker? Egal, zu welcher Kategorie Sie sich zählen. Der Schwarzwald ist ein Eldorado für Radler und bietet Strecken für jeden Geschmack. Und mit unseren Radbussen wird sogar der Genussradler zum Gipfelstürmer.

Wiesental-Radweg

Der Wiesental-Radweg führt von Todtnau über Schönau bis nach Basel. Hier sind vor allem Genussradler und Familien mit Kindern gut aufgehoben, denn der Radweg verläuft auf einer ehemaligen Gleisstrasse. Ohne größere Steigungen geht es in weiten Teilen am Ufer der Wiese entlang, vorbei an



Weideflächen und durch schattige Wälder. Unterwegs laden die Städte und Orte entlang der Strecke zu Besichtigungen und Vesperpausen ein. Der Radbus Notschrei (SBG-Linie 7215) bringt Sie vom Bahnhof Kirchzarten direkt zum Ausgangspunkt nach Todtnau.

Mehr Einsatz?

Erfahrene Mountainbiker finden auf der rund 27 Kilometer langen Tour rund um Sasbachwalden genug Herausforderungen. Die Anstrengung lohnt sich und wird an vielen Stellen mit spektakulären Aussichten belohnt. Von der Burgruine Hohenrode, auch Brigittenschloss genannt, bietet sich ein besonders toller Blick über das Rheintal. Bei gutem Wetter kann man sogar die

Vogesen und Straßburg sehen. Mit dem Panoramabus (Linie 7123) kommen Sie vom Bahnhof Achern zum Startpunkt der Tour – und zurück. Und wenn Sie noch nicht genug haben, bringt er Sie auch bis zur Hornisgrinde, dem höchsten Berg des Nordschwarzwalds. Mehr Anregungen für Radler gibt es unter www.schwarzwald-tourismus.info. Alle Bus-Infos unter www.bahn.de/schwarzwaldbusse.

i Tipp: Manche Steigung lässt sich spielend mit unseren Radbussen überwinden. Wir fahren Sie hoch. Sie fahren runter.



Name	Linie	Strecke
Panoramalinie	RVS 7123	Achern - Sasbachwalden - Mummelsee - Hornisgrinde
Naturerlebnislinie	RVS 7125	Oppenau - Ottenhöfen - Mummelsee - Hornisgrinde
Radbus St. Blasienland	SBG 7322	Waldshut - Höchenschwand - St. Blasien
Radbus Hotzenwald	SBG 7320	Bad Säckingen - Todtmoos
Radbus Notschrei	SBG 7215	Kirchzarten - Notschrei - Todtnau
Radbus Feldberg	SBG 7300	Zell - Todtnau - Feldberg
Radbus Schramberg	SBG 7475	Schramberg - Sulgen

Dies ist eine Auswahl unserer Radbuslinien.



... für Wintersportler

Piste oder Halfpipe? Langlauf-Loipe oder Schneeschuh-Trail? Der Schwarzwald bietet auch im Winter eine riesige Bandbreite an Möglichkeiten. Und wir bringen Sie zu den beliebtesten Zielen.

„Strecke machen“

Ob es auf den Feldberg geht, den höchsten Berg im Schwarzwald, um dort auf Skiern oder dem Snowboard die Pisten unsicher zu machen, oder aber zum Beispiel vom Seibelseckle aus eine gemütliche Wanderung durch die Winterlandschaft oder eine Langlauf-tour ansteht.



Die Vorteile der Busanreise:

Sie können sich etwa bei einer Langlauf-tour ganz der Umgebung widmen und „Strecke machen“. Rundwege sind nicht erforderlich. Und wir bringen Sie bequem zu den Liften. Mit den Winterbussen wie dem Feldbergbus (Linie 7300), der Notschrei-Linie 7215 oder der Winterlinie 7123 machen wir Sie im Winter mobil.



Name	Linie	Strecke
Feldbergbus	SBG 7300	Titisee - Feldberg - Todtnau
Notschrei-Linie 7215	SBG 7215	Kirchzarten - Notschrei - Todtnau
Winterlinie 7123	RVS 7123	Achern - Sasbachwalden - Mummelsee - Seibelseckle

Dies ist eine Auswahl unserer Winterbuslinien.



... für Freizeit-Genießer

Im Schwarzwald kommen nicht nur sportlich Aktive, sondern auch Genießer, Kulturinteressierte und Erholungssuchende auf ihre Kosten – und mit unseren Freizeitbussen zum Ziel.

Erfrischung, Erholung und Spaß

Denn die Wander- und Radbusse steuern viele interessante Orte, Museen und Sehenswürdigkeiten an. Kennen Sie zum Beispiel die Klostersruine Allerheiligen, den Dom in St. Blasien oder das Uhren-

museum in Furtwangen? Vielleicht lockt auch der Sprung ins kühle Nass? Zahlreiche Seen und Freizeitbäder wie etwa der Schluchsee oder das Badeparadies Schwarzwald am Titisee bieten Erfrischung, Erholung und Spaß.



i Tipp: Erweitern Sie Ihren Aktionsradius: Der Schwarzwald ist riesig, aber keine Insel. Wer die nähere Umgebung erkunden möchte oder Ausflüge und Touren außerhalb des Schwarzwaldes plant, setzt zum Beispiel auf unsere Ausflugsbusse. Mit dem Euregio-bus statten Sie Colmar im Elsaß einen Besuch ab. Eine Stippvisite nach Stein am Rhein in der Schweiz ermöglicht der Höribus. Familien mit Kindern erreichen mit dem Europa-Park-Bus und den Tipsdrill-Bussen die beliebten Freizeitparks.

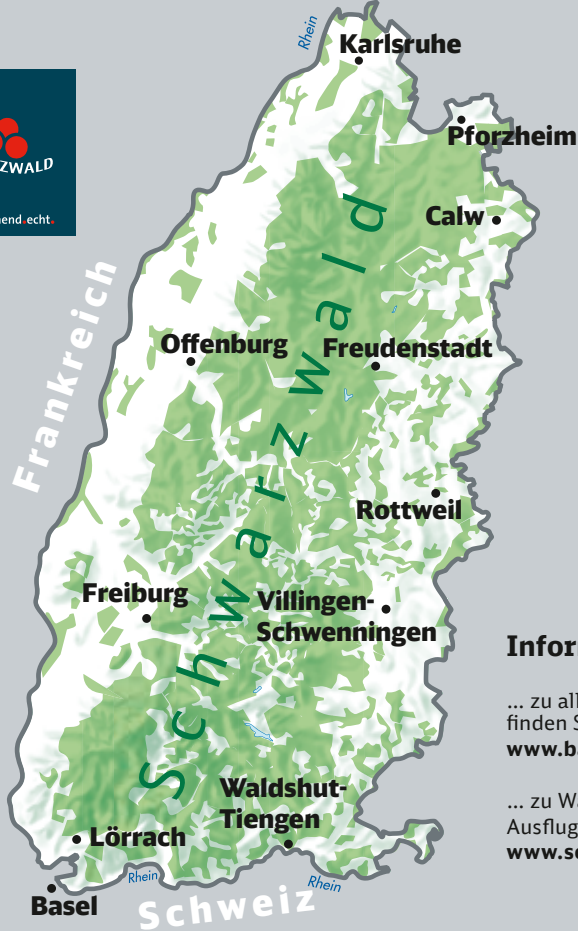


Tarife und Tickets

- In den Freizeitbussen gelten die Tarife der jeweiligen Verkehrsverbünde oder Busunternehmen
- Fahrscheine sind erhältlich beim Busfahrer
- Die KONUS-Gästekarte ist in den Freizeitbussen im Schwarzwald gültig (Fahrradtransport ist bei einigen Radbussen kostenpflichtig)
- Den Link zu allen Tarifinfos finden Sie auf www.bahn.de/schwarzwaldbusse

Name	Linie	Strecke
Europa-Park-Bus	SBG 7231	Ringsheim – Rust
Tripsdrill	FMO 567, 572	Bietigheim – Bissingen – Tripsdrill
Euregio-bus	SBG 1076	Breisach – Colmar (F)
Höribus	SBG 7368	Radolfzell – Höri – Stein am Rhein (CH)

Dies ist eine Auswahl unserer Ausflugsbuslinien.



Informationen ...

... zu allen Freizeitbuslinien
finden Sie unter:

www.bahn.de/schwarzwaldbusse

... zu Wanderwegen, Radrouten und
Ausflugszielen finden Sie unter

www.schwarzwald-tourismus.info

Kontakt

DB Regio Bus
Region Baden-Württemberg
Gutschstraße 4
76137 Karlsruhe

Bildnachweis

Titel: © Klaus Trommer

Änderungen vorbehalten
Einzelangaben ohne Gewähr
Stand: Mai 2018

www.bahn.de/schwarzwaldbusse